

## Dress Maker Level 1

Q 1) Press should always be kept on \_\_\_\_\_ \ प्रेस को सदैव \_\_\_\_\_ पर रखा जाता है।

- 1) Iron pad\ आयरन पैड
- 2) Floor\ ज़मीन
- 3) Pin cushion\ पिन कुशन
- 4) Dustbin\ कूड़े दान

Q 2) The shape of Right angled Tailor s curve is like the letter \_\_\_\_\_. \ समकोण दर्जी कर्व का आकार \_\_\_\_\_ शेप होता है।

- 1) L
- 2) T
- 3) V
- 4) E

Q 3) Wax chalk is generally used for \_\_\_\_\_ clothes. \ वैक्स चाक सामान्यतः \_\_\_\_\_ कपड़ों के लिए प्रयोग की जाती है।

- 1) woolen\ ऊनी
- 2) cotton\ सूती
- 3) linen\ लिनन
- 4) tericot\ टेरीकॉट

Q 4) Zig-zag cutting is done using \_\_\_\_\_ \ ज़िग-ज़ैग कटाई \_\_\_\_\_ द्वारा की जाती है।

- 1) Pinking shear\ कटावदार कैंची
- 2) Trimming scissor\ सजावटी कैंची
- 3) Embroidery scissor\ कढ़ाई कैंची
- 4) Rotary cutter\ रोटरी कटर

Q 5) Tailors wear \_\_\_\_\_ in finger during stitching. \ सिलाई के दौरान दर्जी उंगली में \_\_\_\_\_ पहनते हैं।

- 1) Thimble\ थिम्बल
- 2) Fabric\ फैब्रिक
- 3) Thread\ धागा
- 4) Bodkin\ बॉडकिन

Q 6) Press cloth should be \_\_\_\_\_ in colour. \ प्रेस क्लॉथ \_\_\_\_\_ रंग का होना चाहिए।

- 1) White\ सफ़ेद
- 2) Brown\ भूरा
- 3) Red\ लाल
- 4) Purple\ बैंगनी

Q 7) Which of these is not a manufacturer in clothing industry? \ इनमें से कौन सा कपड़ों के

उद्योग में निर्माता नहीं है ?

- 1) Dell\ डेल
- 2) Lee Cooper\ ली कूपर
- 3) Buffalo\ बफैलो
- 4) Levis\ लिवाइस

Q 8) In a lock stitch sewing machine, needle bar and presser bar lie just below the \_\_\_\_\_.\ लॉक स्टिच सिलाई मशीन में, नीडल बार एवं प्रेसर बार \_\_\_\_\_ के ठीक नीचे होते हैं।

- 1) Face plate\ फेस प्लेट
- 2) Slide plate\ स्लाइड प्लेट
- 3) Needle plate\ नीडल प्लेट
- 4) Bobbin case\ बॉबिन केस

Q 9) The most probable reason of breaking of upper thread during sewing is-\ सिलाई के समय ऊपरी धागा टूटने का सबसे संभावित कारण है-

- 1) improper fitting of needle\ सुई का सही फिटिंग न होना
- 2) improper movement of bobbin\ बॉबिन की चाल सही न होना
- 3) switch regulator not set on zero\ स्विच रेगुलेटर का शून्य पर सेट न होना
- 4) throat plate\ थ्रोट प्लेट

Q 10) \_\_\_\_\_ measurement is taken from arm s joint.\ \_\_\_\_\_ का माप भुजा के जोड़ से लिया जाता है।

- 1) Across chest\ अक्रॉस चेस्ट
- 2) Depth of scye\ बगल का घेरा
- 3) Front shoulder\ आगे का कंधा
- 4) Under shoulder\ कंधे के नीचे

Q 11) There are \_\_\_\_\_ ways of taking body measurement.\ शरीर मापन के कुल \_\_\_\_\_ तरीके होते हैं।

- 1) 2
- 2) 3
- 3) 5
- 4) 1

Q 12) Catridge pleat is \_\_\_\_\_ in shape.\ कार्ट्रिज प्लीट का आकार \_\_\_\_\_ होता है।

- 1) circular\ गोलाकार
- 2) triangular\ त्रिभुजाकार
- 3) square\ वर्गाकार
- 4) rectangular\ आयताकार

Q 13) Darts are made: 1. vertical 2. horizontal\ डार्ट्स बनाये जाते हैं: 1. ऊर्ध्व 2. क्षैतिज

- 1) 1,2

- 2) 1
- 3) 2
- 4) none\ कोई नहीं

Q 14) \_\_\_\_\_ is felt rough when touched.\ \_\_\_\_\_ स्पर्श करने पर खुरदुरा लगता है।

- 1) Jute\ जूट
- 2) cotton\ सूती
- 3) Linen\ लिनन
- 4) Wool\ ऊन

Q 15) \_\_\_\_\_ fabric provides coolness when felt.\ \_\_\_\_\_ कपड़ा महसूस करने पर शीतलता प्रदान करता है।

- 1) Rayon\ रेयॉन
- 2) Nylon\ नायलॉन
- 3) Silk\ सिल्क
- 4) Wool\ ऊन

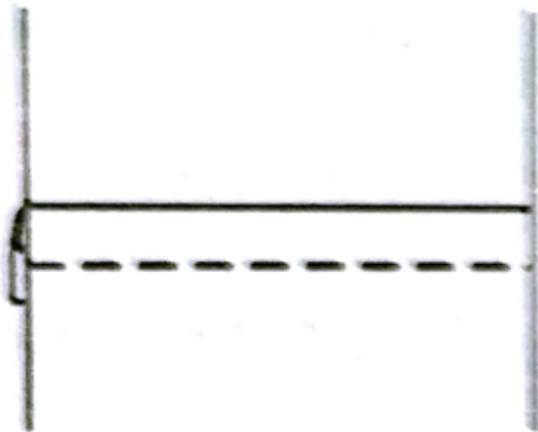
Q 16) \_\_\_\_\_ tucks are also known as piped tucks.\ \_\_\_\_\_ टक को पाइपड टक भी कहा जाता है।

- 1) Corded tucks\ कार्डेड टक
- 2) Cross tucks\ क्रॉस टक
- 3) Dart tucks\ डार्ट टक
- 4) Plain tucks\ प्लेन टक

Q 17) Which of these is not a type of seams? \ निम्नलिखित में से कौन सीम का एक प्रकार नहीं है?

- 1) Cross seam\ क्रॉस सीम
- 2) French seam\ फ्रेंच सीम
- 3) Lapped seam\ लैप्ड सीम
- 4) Flat seam\ फ्लैट सीम

Q 18) The following picture depicts \_\_\_\_\_ top stitched seam.\ दिया हुआ चित्र \_\_\_\_\_ टॉप स्टिच सीम दर्शाता है।



- 1) welt\ वेल्ट
- 2) single\ सिंगल
- 3) double\ डबल
- 4) slot\ स्लॉट

Q 19) In \_\_\_\_\_ seam finish, finishing is given on both the ends of the cloth by piping.\  
\_\_\_\_\_ सीम फिनिश में, कपड़े के दोनों सिरों पर परिष्करण पाइपिंग द्वारा दी जाती है।

- 1) bound\ बाउंड
- 2) zig-zag\ ज़िग-ज़ैग
- 3) pinked\ कटावदार
- 4) overcast\ ओवरकास्ट

Q 20) 2nd head is taken from \_\_\_\_\_.\ दूसरा शीर्ष \_\_\_\_\_ तक लिया जाता है।

- 1) chin to chest\ ठोड़ी से छाती
- 2) hair to chin\ बालों से ठोड़ी
- 3) hair to chest\ बालों से छाती
- 4) chin to navel\ ठोड़ी से नाभि

Q 21) Knee is a \_\_\_\_\_ joint.\ घुटना एक \_\_\_\_\_ जॉइंट है।

- 1) Hinge\ हिंज
- 2) Pivot\ पाइवोट
- 3) Ball and Socket\ बॉल एंड सॉकेट
- 4) Gliding\ ग्लाइडिंग

Q 22) Example of pivot joint is \_\_\_\_\_.\ \_\_\_\_\_ पाइवोट जॉइंट का एक उदाहरण है।

- 1) Neck\ गर्दन
- 2) Elbow\ कोहनी
- 3) Shoulder\ कंधा
- 4) Knee\ घुटना

Q 23) \_\_\_\_\_ head is used for the measurement of length of underwear.\ \_\_\_\_\_ शीर्ष  
का प्रयोग अंडरवियर की लम्बाई के मापन हेतु किया जाता है।

- 1) 5th\ पाँचवे
- 2) 4th\ चौथे
- 3) 3rd\ तीसरे
- 4) 7th\ सातवें

Q 24) \_\_\_\_\_ is not a basic tool for draping.\ \_\_\_\_\_ ड्रेपिंग हेतु एक मूल उपकरण  
नहीं है।

- 1) Yard stick\ यार्ड स्टिक
- 2) L square\ एल-स्कायर
- 3) Dress form\ ड्रेस फॉर्म
- 4) Straight pins\ स्ट्रेट पिस

Q 25) \_\_\_\_\_ is used to make I-let holes in a belt.\ \_\_\_\_\_ का प्रयोग बेल्ट में आइलेट छेद करने के लिए किया जाता है।

- 1) Awl\ सुआ
- 2) Notcher\ नॉचर
- 3) Pencil\ पेंसिल
- 4) Style tape\ स्टाइल टेप

Q 26) Notcher is a \_\_\_\_\_ tool.\ नॉचर एक \_\_\_\_\_ उपकरण है।

- 1) punching\ पंचिंग
- 2) shearing\ शियरिंग
- 3) drilling\ ड्रिलिंग
- 4) cutting\ कटिंग

Q 27) When darts, pleats and tucks crosses seam lines, a \_\_\_\_\_ sign is made.\ जब डार्ट, प्लीट एवं टक सीम लाइन क्रॉस करती हैं, तब \_\_\_\_\_ चिह्न बनाया जाता है।

- 1) X
- 2) V
- 3) C
- 4) O

Q 28) Which of these softwares is NOT used for designing of clothes? निम्नलिखित में से किस सॉफ्टवेयर का प्रयोग कपड़ों की डिजाइनिंग हेतु नहीं किया जाता है?

- 1) Adobe Reader\ अडोब रीडर
- 2) Corel Draw\ कोरेल ड्रा
- 3) Adobe Photoshop\ अडोब फोटोशॉप
- 4) Auto CAD\ ऑटो CAD

Q 29) Corel Draw is a \_\_\_\_\_ software. 1. Illustration 2. Lay-outing 3. Image editing\ कोरल ड्रा \_\_\_\_\_ सॉफ्टवेयर है। 1. इलस्ट्रेशन 2. ले-आउटिंग 3. इमेज-एडिटिंग

- 1) 1,2,3
- 2) 2,3
- 3) 2
- 4) 1,3

Q 30) \_\_\_\_\_ is a not vector-based drawing software.\ \_\_\_\_\_ वेक्टर-आधारित ड्राइंग सॉफ्टवेयर नहीं है।

- 1) Paint Brush\ पेंट ब्रश
- 2) Corel Draw\ कोरल ड्रा
- 3) Inkscape\ इंक स्केप
- 4) Adobe Illustrator\ अडोब इलस्ट्रेटर

Q 31) \_\_\_\_\_ is used for designing in 3D. 1. Curves 2. Figures 3. Surface\ \_\_\_\_\_ का प्रयोग 3D में डिजाइनिंग करने हेतु किया जाता है। 1. कर्व 2. फिगर 3. सरफेस

- 1) 1,2
- 2) 1,3
- 3) 2,3
- 4) 1,2,3

Q 32) \_\_\_\_\_ is not used as a lining fabric. \ \_\_\_\_\_ अस्तर के कपड़े के रूप में प्रयोग नहीं किया जाता है।

- 1) Wool \ ऊन
- 2) Jap silk \ जैप सिल्क
- 3) Tuffeta \ टफेटा
- 4) Saton \ साटन

Q 33) Ric-rac are made up of \_\_\_\_\_. रिक्-रैक \_\_\_\_\_ से बनाये जाते हैं।

- 1) Polyster \ पॉलिस्टर
- 2) Saton \ साटन
- 3) Jute \ जूट
- 4) Silk \ सिल्क

Q 34) \_\_\_\_\_ can also be used as decorative patch in children s clothes. \ बच्चों के वस्त्रों में \_\_\_\_\_ का सजावटी पैबंद के रूप में भी किया जाता है।

- 1) Motifs \ मोटिफ
- 2) Tucks \ टक
- 3) Darts \ डार्ट
- 4) Functional gathers \ क्रियात्मक गैदर

Q 35) Band collar is usually \_\_\_\_\_ inch(es) wide. \ बैंड कॉलर सामान्यतः \_\_\_\_\_ इंच चौड़ी होती है।

- 1) 1
- 2) 0.5
- 3) 2
- 4) 4

Q 36) \_\_\_\_\_ is used in casing to pull elastic or rope. \ \_\_\_\_\_ का प्रयोग केसिंग में इलास्टिक अथवा डोरी खींचने हेतु किया जाता है।

- 1) Bodkin \ बॉडकिन
- 2) Shears \ शियर
- 3) Razor \ रेजर
- 4) Scissor \ कैची

Q 37) \_\_\_\_\_ is a part of Press button. 1. stud 2. socket \ \_\_\_\_\_ प्रेस बटन का भाग है। 1. स्टड 2. सॉकेट

- 1) 1,2
- 2) 2
- 3) 1
- 4) None of these \ इनमे से कोई नहीं

Q 38) The orientation of thread in a fabric is called \_\_\_\_\_. \ किसी फैब्रिक में धागे की दिशा को \_\_\_\_\_ कहा जाता है।

- 1) Grain\ ग्रेन
- 2) Selvedge\ सेल्वेज
- 3) Bowing\ बॉविंग
- 4) Bias\ बायस

Q 39) Fabric spreading is independent of \_\_\_\_\_. \ फैब्रिक स्प्रेडिंग \_\_\_\_\_ से मुक्त होता है।

- 1) Bodice block\ बोडिस ब्लॉक
- 2) Volume of production\ उत्पादन की मात्रा
- 3) Capacity of cutting machine\ कटिंग मशीन की क्षमता
- 4) Thickness of fabric\ फैब्रिक की मोटाई

Q 40) \_\_\_\_\_ is a process of making basic style pattern from a block pattern. \ ब्लॉक पैटर्न से मूल स्टाइल पैटर्न बनाने की प्रक्रिया को \_\_\_\_\_ कहते हैं।

- 1) Adaptation\ अडाप्टेशन
- 2) Manipulation\ मैनीपुलेशन
- 3) Drafting\ ड्राफ्टिंग
- 4) Draping\ ड्रेपिंग

Q 41) Churidar Salwar is not worn with \_\_\_\_\_. \ चूड़ीदार सलवार को \_\_\_\_\_ के साथ नहीं पहना जाता है।

- 1) Shirt\ शर्ट
- 2) Kurta\ कुरता
- 3) Jodhpuri Coat\ जोधपुरी कोट
- 4) Sherwani\ शेरवानी

Q 42) \_\_\_\_\_ does not affects the quality of fabric. \ \_\_\_\_\_ कपड़े की गुणवत्ता को प्रभावित नहीं करता है।

- 1) Packing\ पैकिंग
- 2) Price\ मूल्य
- 3) Technique\ तकनीक
- 4) Time orientation\ समय अभिविन्यास

Q 43) Vegetable stains are removed in \_\_\_\_\_ medium. \ वनस्पति धब्बे, \_\_\_\_\_ माध्यम से मिटाए जाते हैं।

- 1) alkaline\ क्षारीय
- 2) acidic\ अम्लीय
- 3) neutral\ न्यूट्रल
- 4) None of these\ इनमें से कोई नहीं

Q 44) Trimming waste during cutting should always be kept in \_\_\_\_\_. \ कटाई के कचड़े को सदैव \_\_\_\_\_ में रखा जाता है।

- 1) Dustbin\ कूड़ेदान
- 2) Floor\ ज़मीन
- 3) Pin cushion\ पिन कुशन
- 4) Iron pad\ आयरन पैड

Q 45) The shape of Tailor square is like the letter \_\_\_\_\_. \ टेलर स्क्वायर का आकार \_\_\_\_\_ शेप होता है।

- 1) L
- 2) T
- 3) V
- 4) E

Q 46) Opening of seam is done using \_\_\_\_\_. \ सीम का खोलना \_\_\_\_\_ द्वारा किया जाता है।

- 1) Embroidery scissor\ कढ़ाई कैंची
- 2) Trimming scissor\ सजावटी कैंची
- 3) Pinking shear\ कटावदार कैंची
- 4) Rotary cutter\ रोटरी कटर

Q 47) \_\_\_\_\_ is used to pull ribbon from other side of casting. \ \_\_\_\_\_ का प्रयोग कास्टिंग के दूसरी तरफ से रिबन खींचने हेतु किया जाता है।

- 1) Bodkin\ बॉडकिन
- 2) Fabric\ फैब्रिक
- 3) Thread\ धागा
- 4) Thimble\ थिम्बल

Q 48) Which of these is not a manufacturer in clothing industry? \ निम्नलिखित में से कौन कपड़ा जगत में एक उत्पादक नहीं है?

- 1) Compaq\ कॉम्पैक
- 2) Lee Cooper\ ली कूपर
- 3) Buffalo\ बफैलो
- 4) Levis\ लिवाइस

Q 49) \_\_\_\_\_ is semi-circular in shape. \ \_\_\_\_\_ का आकार अर्ध-गोलाकार होता है।

- 1) Needle plate\ नीडल प्लेट
- 2) Slide plate\ स्लाइड प्लेट
- 3) Face plate\ फेस प्लेट
- 4) Bobbin case\ बॉबिन केस

Q 50) The most probable reason of breaking of lower thread during sewing is: \ सिलाई के समय निचला धागा टूटने का सबसे संभावित कारण है:



- 1) improper movement of bobbin\ बॉबिन की चाल सही न होना
- 2) improper fitting of needle\ सुई का सही फिटिंग न होना
- 3) switch regulator not set on zero\ स्विच रेगुलेटर का शून्य पर सेट न होना
- 4) throat plate\ थ्रोट प्लेट

Q 51) Ideally, every oiling joint of machine should be provided with \_\_\_\_\_ drops of oil.\  
आदर्श रूप से, मशीन के हर आयलिंग जॉइंट पर तेल की \_\_\_\_\_ बूँद देना चाहिए।

- 1) 1
- 2) 2
- 3) 4
- 4) 5

Q 52) \_\_\_\_\_ measurement is taken from back of chest.\ \_\_\_\_\_ का माप छाती के पीछे से लिया जाता है।

- 1) Across back\ अक्रॉस चेस्ट
- 2) Depth of scye\ बगल का घेरा
- 3) Front shoulder\ आगे का कंधा
- 4) Under shoulder\ कंधे के नीचे

Q 53) Across back measurement is taken from \_\_\_\_\_ inches below bone of neck.\  
अक्रॉस बैक मापन गले के नीचे वाली हड्डी से \_\_\_\_\_ इंच नीचे से लिया जाता है।

- 1) 4
- 2) 3
- 3) 5
- 4) 1

Q 54) \_\_\_\_\_ pointed dart has a diamond like shape.\ \_\_\_\_\_ बिंदु वाले डार्ट का आकार डायमंड जैसा होता है।

- 1) 2
- 2) 1
- 3) 3
- 4) 4

Q 55) Which of the following fabric is artificial? \ निम्नलिखित में से कौन सा कपड़ा कृत्रिम है?

- 1) Rayon\ रेयान
- 2) Hemp\ हेम्प
- 3) Jute\ जूट
- 4) Linen\ लिनन

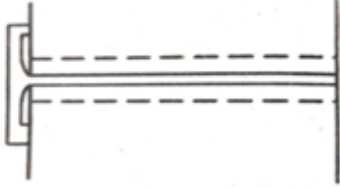
Q 56) \_\_\_\_\_ is not smooth when touched.\ \_\_\_\_\_ छूने पर चिकना नहीं लगता है।

- 1) Jute\ जूट
- 2) Cotton\ सूती
- 3) Linen\ लिनन
- 4) Wool\ ऊन

Q 57) Which of these is not a type of seam? \ निम्नलिखित में से कौन सीम का एक प्रकार नहीं है?

- 1) Cross seam \ क्रॉस सीम
- 2) French seam \ फ्रेंच सीम
- 3) Lapped seam \ लैप्ड सीम
- 4) Flat seam \ फ्लैट सीम

Q 58) The following picture depicts \_\_\_\_\_ top stitched seam. \ दिया हुआ चित्र  
\_\_\_\_\_ टॉप स्टिच सीम दर्शाता है।



- 1) slot \ स्लॉट
- 2) single \ सिंगल
- 3) double \ डबल
- 4) welt \ वेल्ड

Q 59) Third head is taken from \_\_\_\_\_. \ तृतीय शीर्ष \_\_\_\_\_ तक लिया जाता है।

- 1) chest to navel \ छाती से नाभि
- 2) hair to chin \ बालों से ठोड़ी
- 3) hair to chest \ बालों से छाती
- 4) chin to chest \ ठोड़ी से छाती

Q 60) Wrist is a \_\_\_\_\_ joint. \ कलाई एक \_\_\_\_\_ जॉइंट है।

- 1) Gliding \ ग्लाइडिंग
- 2) Pivot \ पाइवोट
- 3) Ball and Socket \ बॉल एंड सॉकेट
- 4) Hinge \ हिंज

Q 61) \_\_\_\_\_ head is used for the measurement of blouse. \ \_\_\_\_\_ शीर्ष का प्रयोग  
ब्लाउज के मापन हेतु किया जाता है।

- 1) 3rd \ तीसरे
- 2) 4th \ चौथे
- 3) 5th \ पाँचवे
- 4) 7th \ सातवें

Q 62) Which of these tools is not used in draping? \ इनमें से कौनसा उपकरण ड्रेपिंग में प्रयुक्त  
नहीं किया जाता है?

- 1) Yard stick \ यार्ड स्टिक
- 2) L square \ एल-स्कायर
- 3) Dress form \ ड्रेस फॉर्म
- 4) Straight pins \ स्ट्रेट पिस

Q 63) \_\_\_\_\_ is used to mark the corners of paper pattern. \ \_\_\_\_\_ का प्रयोग पेपर पैटर्न में कोनों को चिन्हित करने के लिए किया जाता है।

- 1) Notcher \ नॉचर
- 2) Awl \ सुआ
- 3) Pencil \ पेंसिल
- 4) Style tape \ स्टाइल टेप

Q 64) Which of these softwares is NOT used for designing of clothes? \ निम्नलिखित में से किस सॉफ्टवेयर का प्रयोग कपड़ों की डिजाइनिंग हेतु नहीं किया जाता है?

- 1) Winamp \ विनेम्प
- 2) Corel Draw \ कोरेल ड्रा
- 3) Adobe Photoshop \ अडोब फोटोशॉप
- 4) Auto CAD \ ऑटो CAD

Q 65) Which of these is used to give frill effect? \ निम्नलिखित में से किसका प्रयोग फ्रिल प्रभाव देने हेतु किया जाता है?

- 1) Lace \ लेस
- 2) Piping \ पाइपिंग
- 3) Gathers \ गैदर
- 4) Tucks \ टक

Q 66) \_\_\_\_\_ is not used as a lining fabric. \ \_\_\_\_\_ का प्रयोग लाइनिंग फैब्रिक के रूप में नहीं किया जाता है।

- 1) Jute \ जूट
- 2) Jap silk \ जैप सिल्क
- 3) taffeta \ टफेटा
- 4) Satin \ साटन

Q 67) Ribbons are made up of \_\_\_\_\_. \ रिबन \_\_\_\_\_ से बनाये जाते हैं।

- 1) Satin \ साटन
- 2) Polyester \ पॉलिस्टर
- 3) Jute \ जूट
- 4) Silk \ सिल्क

Q 68) Which of these can also be used as decorative patch in children s clothes? \ इनमें से किसका प्रयोग बच्चों के वस्त्रों में सजावटी पैबंद के रूप में भी किया जाता है?

- 1) Motif \ मोटीफ
- 2) Tuck \ टक
- 3) Dart \ डार्ट
- 4) Functional gather \ फंक्शनल गैदर

Q 69) Sailor collar has \_\_\_\_\_ shape at the front of neck. \ सेलर कालर का गर्दन के

सामने \_\_\_\_\_ आकार होता है।

- 1) V
- 2) U
- 3) L
- 4) O

Q 70) Which of these is also called Scoop neck? \ निम्नलिखित में से किसे स्कूप गला भी कहा जाता है?

- 1) Pot neck \ पॉट गला
- 2) Key-hole neck \ की-होल गला
- 3) Halter neck \ हाल्टर गला
- 4) Square neck \ स्क्वायर गला

Q 71) Which of these is used in casing to pull elastic or rope? \ इनमें से किसका प्रयोग केसिंग में इलास्टिक अथवा डोरी खींचने हेतु किया जाता है?

- 1) Looper \ लूपर
- 2) Shears \ शियर
- 3) Razor \ रेजर
- 4) Scissor \ कैंची

Q 72) \_\_\_\_\_ occurs when fabric grains are not in right angles. \ \_\_\_\_\_ तब होता है जब फैब्रिक ग्रेन समकोण पर नहीं रहते हैं।

- 1) Bowing \ बॉविंग
- 2) Selvedge \ किनारा
- 3) Grain \ ग्रेन
- 4) Bias \ बायस

Q 73) Which of these does not affects fabric spreading? \ इनमें से क्या फैब्रिक स्प्रेडिंग को प्रभावित नहीं करता है?

- 1) Bodice block \ बोडिस ब्लॉक
- 2) Volume of production \ उत्पादन की मात्रा
- 3) Capacity of cutting machine \ कटिंग मशीन की क्षमता
- 4) Thickness of fabric \ फैब्रिक की मोटाई

Q 74) \_\_\_\_\_ is a process of converting one style pattern into another. \ एक स्टाइल पैटर्न को दूसरे में परिवर्तित करने की प्रक्रिया को \_\_\_\_\_ कहते हैं।

- 1) Manipulation \ मैनीपुलेशन
- 2) Adaptation \ अडाप्टेशन
- 3) Drafting \ ड्राफ्टिंग
- 4) Draping \ ड्रेपिंग

Q 75) The following picture depicts \_\_\_\_\_ trousers. \ दिया हुआ चित्र \_\_\_\_\_ ट्राउज़र दर्शाता है।



- 1) Bloomer\ ब्लूमर
- 2) Goucho Pants\ गौचो पैन्ट्स
- 3) Capri\ कैपरी
- 4) Leggings\ लेगिंग

Q 76) Pants are worn with \_\_\_\_\_.\ पैन्ट्स को \_\_\_\_\_ के साथ पहना जाता है।

- 1) Shirt\ शर्ट
- 2) Kurta\ कुरता
- 3) Jodhpuri Coat\ जोधपुरी कोट
- 4) Sherwani\ शेरवानी

Q 77) Mineral stains are first treated in \_\_\_\_\_ medium.\ खनिज धब्बों को सर्वप्रथम \_\_\_\_\_ माध्यम से धोया जाते हैं।

- 1) acidic\ अम्लीय
- 2) alkaline\ क्षारीय
- 3) oil\ तेल
- 4) neutral\ उदासीन

Q 78) Brocade and satin are used for designing \_\_\_\_\_ collection/ ब्रोकेड और साटन का प्रयोग \_\_\_\_\_ संग्रह को डिजाइन करने के लिए किया जाता है।

- 1) Casual Wear / आम समय के कपडे
- 2) Kids Wear / बच्चों के कपडे
- 3) Office Wear / कार्यालय परिधान
- 4) Ethnic Wear / संजातीय परिधान

Q 79) Increasing/decreasing the size of the pattern is called \_\_\_\_\_ / नमूने के आकार को बढ़ाने / घटाने को \_\_\_\_\_ कहा जाता है।

- 1) Grading / दर्जाबंदी
- 2) Ease / सुगम
- 3) Layout / खाका
- 4) Pattern making / प्रतिमान बनाना

Q 80) \_\_\_\_\_ is also known as 3D pattern making done with muslin on a dress form. / \_\_\_\_\_ को पोशाकों पर मलमल के साथ 3 डी पैटर्न बनाने के लिए भी जाना जाता है।

- 1) Drafting / आलेखन
- 2) Layout / खाका

- 3) Draping / लटकाना
- 4) Sewing / सिलाई

Q 81) Expand SPI ----- / एसपीआई को विस्तार करें -----

- 1) Stitches per inch /स्टिचिज़ पर इंच
- 2) Standard pitch indicator /स्टैंडर्ड पिच इंडीकेटर
- 3) Sampling product inputs /सैंपलिंग प्रोडक्ट इनपुट्स
- 4) Stitches per inseam / स्टिचिज़ पर इनसीम

Q 82) Magic Wand tool in Photoshop is used to: / फ़ोटोशॉप में मैजिक वांड टूल का इस्तेमाल \_\_\_\_\_ के लिए किया जाता है।

- 1) Color an object / एक वस्तु को रंगने
- 2) Select an object / वस्तु का चयन करने
- 3) Delete an object / ऑब्जेक्ट हटाने
- 4) None of these / इनमे से कोई भी नहीं

Q 83) Shortcut key for paste is -----/ संक्षिप्त रूप से पेस्ट करने की कुंजी -----है

- 1) Ctrl+ V
- 2) Ctrl+ X
- 3) Ctrl+ Shift
- 4) Ctrl+ M

Q 84) ----- is supported by CorelDraw / ----- कोरल ड्रा द्वारा समर्थित है

- 1) Vector graphics/सदिश ग्राफिक्स
- 2) Simple graphic/सामान्य ग्राफिक्स
- 3) Hand sketch/हस्त रेखा चित्र
- 4) Pen drawing/कलम की चित्रकारी

Q 85) Extension file of CorelDraw is ----- / कोरल ड्रा की विस्तारित फाइल -----है।

- 1) PDF/पीडीएफ
- 2) PSD/पीएसडी
- 3) CDR/सीडीआर
- 4) JPEG/जेपीइजी

Q 86) Identify the tool:/उपकरण को पहचानें:



- 1) French Curve/फ्रेंच कर्व
- 2) Grading Ruler/ग्रेडिंग पैमाना
- 3) Hip Curve/हिप कर्व

4) Leg Curve/लेग कर्व

Q 87) Princess line has ..... approach/प्रिंसेस लाइन का उपयोग ..... के लिए है।

- 1) decorative/सजावट
- 2) functional/कार्यात्मक
- 3) Both a and b/क और ख दोनों
- 4) None of these/इनमें से कोई भी नहीं

Q 88) Cuffs are used at the...../ कफ का इस्तेमाल ..... में किया जाता है

- 1) End of the sleeve/आस्तीन का छोर पर
- 2) At neck/गर्दन पर
- 3) At shirt waist hems/शर्ट की कमर वाले हेम पर
- 4) on the yoke/योक पर

Q 89) \_\_\_\_\_ is not a type of Pleat. / \_\_\_\_\_ एक प्लीट का प्रकार नहीं है.

- 1) Shell Pleat / शैल प्लीट
- 2) Knife Pleat/नाइफ प्लीट
- 3) Box Pleat/बॉक्स प्लीट
- 4) Accordion Pleat /अकार्डियन प्लीट

Q 90) \_\_\_\_\_ is the software to animate pictures / \_\_\_\_\_ तस्वीरो को सजीव करने का सॉफ्टवेयर है

- 1) Flash /फ्लैश
- 2) Photoshop/फोटोशोप
- 3) Coral draw/कोरल ड्रा
- 4) None of these/इनमें से कोई भी नहीं

Q 91) A symbol cut one way or (?) is indicated on the pattern which are for \_\_\_\_\_/पैटर्न पर इंगित एक प्रतीक कट वन वे या (?) \_\_\_\_\_ के लिए होते हैं

- 1) Unidirectional fabrics/ एकदिशीय कपड़ा
- 2) Plain cotton fabrics/सादे सूती कपड़े
- 3) Solid Chiffons/शुद्ध शिफॉन
- 4) Lining fabrics/ अस्तर कपड़े

Q 92) “Peterpan” is a special style of / पीटरपैन किसकी की एक विशेष शैली है।

- 1) Yoke/योक
- 2) Collar/कालर
- 3) Sleeve/आस्तीन
- 4) Placket/जेब

Q 93) Identify the collar:/ कॉलर की पहचान करें:



- 1) Peterpan/ पीटरपैन
- 2) sailor s collar/सेलर कॉलर
- 3) Shawl Collar/ शॉल कॉलर
- 4) Shirt Collar/ कमीज़ कॉलर

Q 94) Buttons are positioned on the shirt ...../ बटन शर्ट पर .....स्थित होता है

- 1) After buttonholes are made on the shirt / शर्ट पर बटन के छेड़ बनने के बाद.
- 2) Before buttonholes are made on the shirt/शर्ट पर बटन होल बनाने से पहले
- 3) After cutting the shirt / शर्ट की कटाई के बाद
- 4) After finishing of the shirt / शर्ट के पूरा होने के बाद

Q 95) ..... is shoulder area of sleeve. / ..... आस्तीन के कंधे का क्षेत्र है।

- 1) Neckline / नेक लाइन
- 2) Collar / कॉलर
- 3) Crown / ताज
- 4) Rever / समीक्षा

Q 96) Collar in Nehru Jacket is also known as \_\_\_\_\_ / नेहरू जैकेट के कॉलर को \_\_\_\_\_ के रूप में भी जाना जाता है

- 1) Peter pan collar/ पीटर पैन कॉलर
- 2) Sailors Collar/ नाविक कॉलर
- 3) Stand and fall collar / खड़ा और गिरा हुआ कालर
- 4) Mandarin Collar/ मंदारिन कॉलर

Q 97) Needle bar in the sewing machine ..... / सिलाई मशीन में सुई बार ..... हैं

- 1) Has no function / कोई फ़ंक्शन नहीं है
- 2) Is the base mechanism of the machine / मशीन का आधार तंत्र है
- 3) Helps in cutting thread / धागे को काटने में मदद करता है
- 4) None of these/इनमें से कोई भी नहीं

Q 98) ..... is a natural fiber / ..... एक प्राकृतिक रेशा है

- 1) Cotton/सूती
- 2) Polyester/पालीस्टर
- 3) Lycra/लाइक्रा
- 4) Elastic /लचीला फीता



Q 99) ..... holds the thread in position from the spool to the needle in a sewing machine. / ..... सिलाई मशीन में धागे को सुई को स्पूल से पकड़े रखता है।

- 1) Spool pin/ स्पूल पिन
- 2) Thread guider/ थ्रेड गाइडर
- 3) Tension disc / तनाव डिस्क
- 4) Take-up lever/लीवर को ऊपर लेले

Q 100) Knitting means the fabric \_\_\_\_\_ / बुनाई का मतलब कपड़े

- 1) Won't stretch / खिंचाव नहीं होगा
- 2) Has interlocking loops that make it feel stretchy / इसमें इंटरलॉकिंग लूप हैं जो इसे फैलाते हुए महसूस करते हैं
- 3) Has warp and weft yarns / इसमें अशुद्ध और भरनी धागे हैं
- 4) All of the above/उपरोक्त सभी

Q 101) ..... is a modification of the Kimono sleeve. / ..... किमोनो आस्तीन का एक संशोधन है।

- 1) Batwing sleeve/बैटविंग आस्तीन
- 2) Cap sleeve/कैप आस्तीन
- 3) Magyar sleeve / माग्यर आस्तीन
- 4) Raglan sleeve. / रागलान आस्तीन

Q 102) This is inserted in the casing or hem to pull area or Pulled together / क्षेत्र खींचने के लिए या एक साथ खींचने के लिए इसे किसी खोल में या हेम में डाला जाता है

- 1) A cord / एक कॉर्ड
- 2) A hook / एक हुक
- 3) Velcro / वेलक्रो
- 4) Elastic / लोचदार

### Level 1 Answer key

Question No.	Option	Question No.	Option	Question No.	Option	Question No.	Option
1	1	31	1	61	1	91	1
2	1	32	1	62	1	92	2
3	1	33	1	63	1	93	3
4	1	34	1	64	1	94	2
5	1	35	1	65	1	95	3
6	1	36	1	66	1	96	4

7	1	37	1	67	1	97	2
8	1	38	1	68	1	98	1
9	1	39	1	69	1	99	4
10	1	40	1	70	1	100	2
11	1	41	1	71	1	101	1
12	1	42	1	72	1	102	1
13	1	43	1	73	1		
14	1	44	1	74	1		
15	1	45	1	75	1		
16	1	46	1	76	1		
17	1	47	1	77	1		
18	1	48	1	78	4		
19	1	49	1	79	1		
20	1	50	1	80	3		
21	1	51	1	81	1		
22	1	52	1	82	2		
23	1	53	1	83	1		
24	1	54	1	84	1		
25	1	55	1	85	3		
26	1	56	1	86	1		
27	1	57	1	87	3		
28	1	58	1	88	1		
29	1	59	1	89	1		
30	1	60	1	90	4		

## Dress Maker Level 2

Q 1) Ideally, every oiling joint of machine should be provided with \_\_\_\_ drop(s) of oil.\n आदर्श रूप से, मशीन के हर आयलिंग जॉइंट पर तेल की \_\_\_\_ बूँद देना चाहिए।

- 1) 1
- 2) 2
- 3) 4
- 4) 5

Q 2) Which of these fabrics is not natural? \n निम्नलिखित में से कौनसा कपड़ा प्राकृतिक नहीं है?

- 1) Rayon \n रेयॉन
- 2) Hemp \n हेम्प
- 3) Jute \n जूट
- 4) Linen \n लिनन

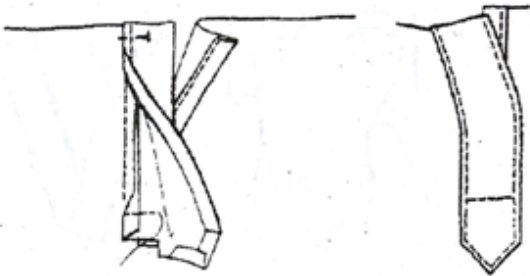
Q 3) Which of these is used to shorten pattern s length? \n निम्नलिखित में से किसका प्रयोग पैटर्न की लम्बाई कम करने हेतु किया जाता है?

- 1) Tucks \n टक
- 2) Darts \n डार्ट
- 3) Gathers \n गैदर
- 4) Frills \n फ्रिल्स

Q 4) Which of these is also called Pot neck? \n निम्नलिखित में से किसे पॉट नैक भी कहा जाता है?

- 1) Scoop neck \n स्कूप गला
- 2) Key-hole neck \n की-होल गला
- 3) Halter neck \n हाल्टर गला
- 4) Square neck \n स्क्वायर गला

Q 5) The following picture depicts \_\_\_\_\_ placket. \n दिया हुआ चित्र \_\_\_\_\_ प्लेकेट दर्शाता है।



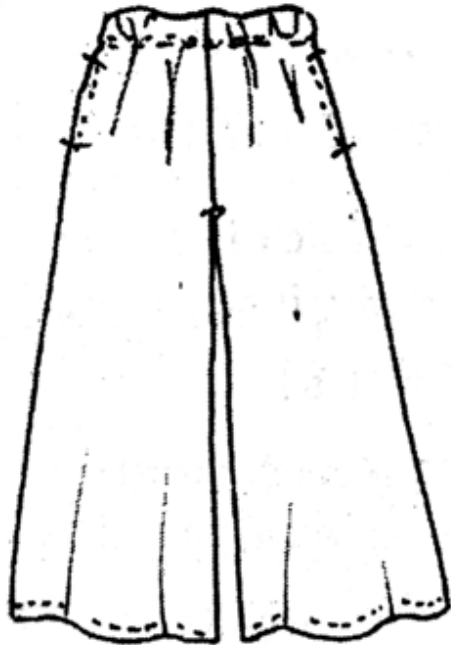
- 1) Mitre \n मिट्रे
- 2) Zipper \n जिपर
- 3) Italian \n इटालियन
- 4) Continuous bound \n कंटीन्यूअस बाउंड

Q 6) The following picture depicts \_\_\_\_\_ sleeve. \n दिया हुआ चित्र \_\_\_\_\_ स्लीव दर्शाता है।



- 1) Leg-o-Mutton\ लेग-ओ-मटन
- 2) Reglan\ रेग्लन
- 3) Kimono\ किमीनो
- 4) Full\ फुल

Q 7) The following picture depicts \_\_\_\_\_ trousers.\ दिया हुआ चित्र \_\_\_\_\_ ट्राउज़र दर्शाता है।



- 1) Goucho Pants\ गौचो पैन्ट्स
- 2) Bloomer\ ब्लूमर
- 3) Capri\ कैपरी
- 4) Leggings\ लेगिंग

Q 8) \_\_\_\_\_ is generally used for woolen clothes.\ \_\_\_\_\_, सामान्यतः ऊनी कपड़ों के लिए प्रयोग की जाती है।

- 1) Wax chalk\ वैक्स चाक
- 2) Marking chalk\ मार्किंग चाक
- 3) Colour Pencil\ कलर पेंसिल
- 4) Tracing paper\ ट्रेसिंग पेपर

Q 9) What should be the colour of press cloth? प्रेस क्लॉथ का रंग क्या होना चाहिए?

- 1) White\ सफ़ेद
- 2) Brown\ भूरा
- 3) Red\ लाल
- 4) Violet\ बैंगनी

Q 10) Box pleat is \_\_\_\_\_ in shape.\बॉक्स प्लीट का आकार \_\_\_\_\_ होता है।

- 1) circular\ गोलाकार
- 2) triangular\ त्रिभुजाकार
- 3) square\ वर्गाकार
- 4) rectangular\ आयताकार

Q 11) Which of the following fabric provides coolness when felt? कौनसा कपड़ा महसूस करने पर ठंडा लगता है?

- 1) Rayon\ रेयान
- 2) Nylon\ नायलॉन
- 3) Silk\ सिल्क
- 4) Wool\ ऊन

Q 12) Corded tucks are also known as \_\_\_\_\_.\ कार्डेड टक को \_\_\_\_\_ भी कहा जाता है।

- 1) Piped tucks\ पाइपड टक
- 2) Cross tucks\ क्रॉस टक
- 3) Dart tucks\ डार्ट टक
- 4) Plain tucks\ प्लेन टक

Q 13) In \_\_\_\_\_ seam finish, finishing is given to provide exciting corners to fabric.\  
\_\_\_\_\_ सीम फिनिश में, कपड़े में आकर्षक छोर देने हेतु फिनिशिंग प्रदान की जाती है।

- 1) bound\ बाउंड
- 2) zig-zag\ ज़िग-ज़ैग
- 3) pinked\ कटावदार
- 4) overcast\ ओवरकास्ट

Q 14) Example of hinge joint is \_\_\_\_\_.\ \_\_\_\_\_ हिंज जॉइंट का एक प्रकार नहीं है।

- 1) Knee\ घुटना
- 2) Elbow\ कोहनी
- 3) Shoulder\ कंधा
- 4) Neck\ गर्दन

Q 15) Which of these is a not vector-based drawing software? इनमें से क्या एक वेक्टर-आधारित ड्राइंग सॉफ्टवेयर नहीं है?

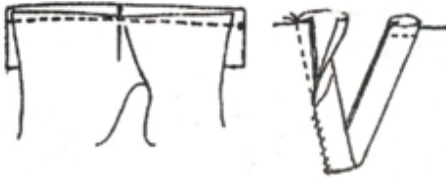
- 1) Paint Brush\ पेंट ब्रश

- 2) Corel Draw\ कोरल ड्रा
- 3) Inkscape\ इंक स्केप
- 4) Adobe Illustrator\ अडोब इलस्ट्रेटर

Q 16) \_\_\_\_\_ is used for designing in 3D. 1. Curves 2. Figures 3. Surface\ \_\_\_\_\_ का प्रयोग 3D में डिजाइनिंग करने हेतु किया जाता है। 1. कर्व 2. फिगर 3. सरफेस

- 1) 1,2
- 2) 1,3
- 3) 2,3
- 4) 1,2,3

Q 17) The following picture depicts \_\_\_\_\_ placket.\ दिया हुआ चित्र \_\_\_\_\_ प्लेकेट दर्शाता है।



- 1) Continuous bound\ कंटीन्यूअस बाउंड
- 2) Zipper\ ज़िपर
- 3) Italian\ इटालियन
- 4) Mitre\ मीट्रे

Q 18) Which of these is not a type of elastic?\ निम्नलिखित में से कौन इलास्टिक का एक प्रकार नहीं है?

- 1) Separating\ सेपरेटिंग
- 2) Wool\ वूल
- 3) Braided\ ब्रेडेड
- 4) Elastic Thread\ इलास्टिक थ्रेड

Q 19) The following picture depicts \_\_\_\_\_ sleeve.\ दिया हुआ चित्र \_\_\_\_\_ स्लीव दर्शाता है।



- 1) Reglan\ रेग्लन
- 2) Leg-o-Mutton\ लेग-ओ-मटन
- 3) Kimono\ किमोनो
- 4) Full\ फुल

Q 20) \_\_\_\_\_ is the highest point or the tip of the bust, this measurement is taken for making darts in the bodice/ \_\_\_\_\_ बस्ट का उच्चतम बिंदु या टिप होता है, यह माप चोली में डार्ट बनाने के लिए लिया जाता है।

- 1) Shoulder/ कंधे
- 2) Round bust/गोल बस्ट
- 3) Apex\एपेक्स
- 4) Crotch/क्रॉच

Q 21) A ..... is a triangular fold stitched to shape the flat fabric to specific curves of the body../..... एक सिला हुआ त्रिकोणीय तह है जो समतल कपड़े को वस्तु के लिए विशेष मोड़ देकर आकार देता है।

- 1) Dart / डार्ट
- 2) Pleat / प्लीट
- 3) Gathers / चुनट
- 4) Trims / तराशना

Q 22) \_\_\_\_\_ is an imaginary line that passes through the apex from shoulder to the entire length of the dress from. It takes the suppression in to give a well fitted look./ \_\_\_\_\_ एक काल्पनिक रेखा है कंधे से शीर्ष के माध्यम से ड्रेस फॉर्म की पूरी लम्बाई तक

- 1) Princess Line/प्रिंसेस लाइन
- 2) Yoke/योक
- 3) Fish Darts/फिश डार्ट्स
- 4) Tucks/टक्स

Q 23) A new page is selected from \_\_\_\_\_ command of menu Bar in Coral draw. / प्रवाल चित्र में मेन्यू बार के \_\_\_\_\_ आदेश द्वारा एक नयी पृष्ठ को चुना जाता है।

- 1) Edit / संपादन
- 2) Layout / खाका
- 3) File / फ़ाइल
- 4) Window / विंडो

Q 24) Power clip in Coral Draw is use to: / प्रवाल चित्र में पावर क्लिप का उपयोग \_\_\_\_\_ के लिए किया जाता है।

- 1) Copy and arrange an object / एक वस्तु की प्रतिलिपि बनाने और व्यवस्थित करने
- 2) Place object in container / कंटेनर में वस्तु रखने
- 3) Select and color the object / वस्तु का चयन करने और रंगने
- 4) Open new window / नई विंडो खोलने

Q 25) The set of tools used for producing effects in Photoshop are placed in \_\_\_\_\_ of menu bar: / फ़ोटोशॉप में प्रभाव बनाने के लिए इस्तेमाल किए गए उपकरणों का सेट मेन्यू बार के \_\_\_\_\_ में रखा जाता है।

- 1) Type / प्रकार
- 2) Filter / फ़िल्टर
- 3) Windows / विंडोज
- 4) File / फाइल

Q 26) Bias grain is: /बायस दाना क्या है:

- 1) Parallel to selvedge / सेलेवेज के समानांतर
- 2) Perpendicular to selvedge / सेलेवेज से लंबवत
- 3) 45° angle to selvedge / सेलेवेज से 45° कोण
- 4) 60° angle to weft yarns / वेफ्ट यार्न से 60° कोण

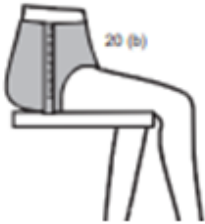
Q 27) A skirt tapered towards bottom/वह स्कर्ट जो नीचे की तरफ से शंकुकार होता है-

- 1) Gored skirt / गाढ़ा स्कर्ट
- 2) Pegged Skirt / पेगोद स्कर्ट
- 3) Flared skirt / चुन्नटदार घाघरा
- 4) Tiered skirt / टैरेड स्कर्ट

Q 28) A bodice Block is: / बोडिस ब्लाक .....है:

- 1) Base to create pattern / पैटर्न बनाने के लिए आधार
- 2) Draping of garment/परिधान पहनना
- 3) Base of computer drawing/कंप्यूटर चित्रकारी का आधार
- 4) Basic fabric/ मूलभूत कपडा

Q 29) Identify the measurement:/माप को पहचानें:



- 1) Round Hip/राउंड हिप
- 2) Round Waist/राउंड वेस्ट
- 3) Side Seam/साइड सीवन
- 4) Crotch Depth/क्रॉच गहराई

Q 30) \_\_\_\_\_ is a pattern making tool used to shape arm hole. / \_\_\_\_\_ आर्म होल को आकार देने के लिए नमूना बनाने का एक उपकरण है।

- 1) French curve/ फ्रेंच कर्व
- 2) Push pin/पूस पिन
- 3) Rulers/रूलर
- 4) Tracing wheel/अनुरेखण पहिया

Q 31) .....is a very short length sleeve and it is covering only the shoulder part and not enlarging under armpit level. / ..... बहुत ही कम लम्बाई का आस्तीन है जो केवल कंधे वाले भाग को कवर करता है और कांख तक विस्तार नहीं करता है।

- 1) Cap sleeve/कैप आस्तीन
- 2) Kimono sleeve/कीमोनो आस्तीन
- 3) Bell sleeve/बेल आस्तीन
- 4) Puff sleeve/पफ आस्तीन



Q 32) Magnetic Lasso in Photoshop have function of- / फ़ोटोशॉप में मैग्नेटिक लासो का क्या कार्य है।-

- 1) Selecting an object/वस्तु का चयन करना
- 2) Deleting an object/वस्तु का मिटाने करना
- 3) Closing windows/विंडो को बंद करना
- 4) Making layer /सतह बनाने के लिए

Q 33) Drop shadows in CorelDraw is under- / प्रवाल चित्र में किसके अधीन छाया की छीटे दी जाती है

- 1) Blend tool/ब्लेंड टूल्स के द्वारा
- 2) Select tool/सेलेक्ट टूल्स के द्वारा
- 3) Outline tool/आउटलाइन टूल्स के द्वारा
- 4) Fill tool/फिल टूल्स के द्वारा

Q 34) Which of the following is associated with Darts?/इनमें से कौन सा डार्ट से सम्बंधित है?

- 1) Dart Leg/डार्ट लेग
- 2) Dart intake/डार्ट प्रवेश
- 3) Dart Point/डार्ट बिंदु
- 4) Dart round/डार्ट गोला

Q 35) The tool used to fill uniform color in Coral draw: / प्रवाल चित्र में समरूप रंग भरने के लिए इस्तेमाल किया गया उपकरण क्या है:

- 1) Eyedropper tool/आँसूपाप उपकरण से
- 2) Fill tool/भरने क उपकरण से
- 3) Blend tool/ब्लेंड सेश्रित
- 4) Crop tool/क्रॉप टूल से

Q 36) Identify the symbol used for Grain Line On Fold / मोड़ पर कण रेखा के लिए कौन सा प्रतीक प्रयोग किया जाता है?

1)



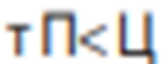
2)



3)



4)

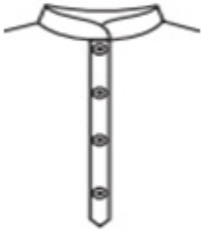


Q 37) Identify: / पहचान करें:



- 1) Gathers at shoulder/ कंधे पर चुन्नट
- 2) Gathers at side seam/सीवन पर चुन्नट
- 3) Gathers at Centre front/अग्र केंद्र पर चुन्नट
- 4) Gathers at waist/कमर पर चुन्नट

Q 38) Identify the placket: /प्लाक्केट की पहचान करें:



- 1) Shirt Placket/ कमीज़ प्लाक्केट
- 2) Pointed Placket /नुकीली प्लाक्केट
- 3) Wing collar placket/ विंग कॉलर प्लाक्केट
- 4) Concealed Placket/ भीतरी प्लाक्केट

Q 39) Fish dart is used in ladies shirts for ..... / महिलाओं के शर्ट में मछली डार्ट का उपयोग ..... के लिए किया जाता है।

- 1) Shaping / गढ़ना
- 2) Add fullness / पूर्णता जोड़ें
- 3) Shorten the height/ ऊंचाई कम करें
- 4) Only decoration/ केवल सजावट

Q 40) .....is an example of functional design / ..... कार्यात्मक डिजाइन का एक उदाहरण है।

- 1) Decorative embroidery / सजावटी कढ़ाई
- 2) False pocket / फाल्स पॉकेट
- 3) Lace trim / लेस ट्रिम
- 4) Velcro fastening / वेलक्रो बन्धन

Q 41) Basket, pile, twill and satin are the types of: / डला, ऊन, टवील और साटन किसके प्रकार हैं:

- 1) Weaves /बुनाई
- 2) Fibers / रेशे
- 3) Materials / सामग्रियाँ
- 4) Linings / अस्तर...

Q 42) Pattern parts are made without seam allowance is called..... / बिना सीवन भत्ते के बनाये गए नमूने का भाग ..... कहलाते हैं

- 1) Drape / परदा
- 2) Garment / परिधान
- 3) Block pattern / ब्लॉक पैटर्न
- 4) Layout / खाका

Q 43) Spandex is used to make: / स्पैन्डेक्स का प्रयोग क्या बनाने के लिए किया जाता है:

- 1) Men's coat / पुरुषों का कोट
- 2) Swimming suits / तैराकी के कपड़े
- 3) Sarees / साड़ियां
- 4) All of the above / उपरोक्त सभी

Q 44) Conversion of a yarn to fabric is carried out by a process termed as / सूत से कपड़े में रूपांतरण की प्रक्रिया को ..... कहा जाता है।

- 1) Weaving / बुनाई
- 2) Spinning / कताई
- 3) Combing / साफ करना
- 4) Carding / खनखनाहट

### Level 2 Answer key

Question No.	Option	Question No.	Option
1	1	31	1
2	1	32	1
3	1	33	1
4	1	34	4
5	1	35	2
6	1	36	1
7	1	37	3
8	1	38	2
9	1	39	1
10	1	40	4
11	1	41	1

12	1
13	1
14	1
15	1
16	1
17	1
18	1
19	1
20	3
21	1
22	1
23	3
24	2
25	2
26	3
27	2
28	1
29	4
30	1

42	3
43	2
44	1