

## Electronics Mechanic Final LEVEL 1

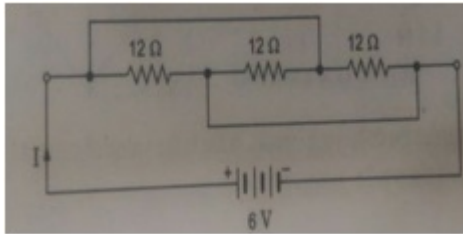
Q 1) The minimum requirements for flow of currents are/ करंट के प्रवाह के लिए न्यूनतम आवश्यकता \_\_\_\_\_ होती है।

- 1) A voltage source, a resistor and a switch/ एक वोल्टेज स्रोत, एक रेसिस्टर और एक स्विच
- 2) A voltage source and conductors/ एक वोल्टेज स्रोत और कंडक्टर
- 3) A power source and a bulb/ एक बिजली स्रोत और एक बल्ब
- 4) A voltage source, a conductor, an ammeter and a switch/ एक वोल्टेज स्रोत, एक कंडक्टर, एक एम्मीटर और एक स्विच

Q 2) The condition for the validation of ohm s law is that the / ओम के नियम की वैधता के लिए शर्त है की -

- 1) Temperature should remain constant/ तापमान स्थित रहना चाहिए
- 2) Current should be proportional to voltage / करंट वोल्टेज के आनुपातिक होना चाहिए
- 3) Resistance must be wire wound type/ प्रतिरोध घुमाये हुए तार के प्रकार का होना चाहिए
- 4) All of these / ये सभी

Q 3) For the circuit shown below the equivalent resistance will be / निम्न दर्शाए गये सर्किट के लिए सम प्रतिरोध \_\_\_\_\_ होगा।



- 1) 36k  $\Omega$
- 2) 12 k  $\Omega$
- 3) 4 k  $\Omega$
- 4) 6 k  $\Omega$

Q 4) To increase the range of voltmeter/ वोल्टमीटर की रेंज बढ़ाने के लिए -

- 1) A low resistance in series is connected with the voltmeter/ वोल्टमीटर के साथ श्रृंखला में निम्न प्रतिरोध जोड़ा जाता है
- 2) A low resistance in parallel is connected with the voltmeter/वोल्टमीटर के साथ समान्तर में निम्न प्रतिरोध जोड़ा जाता है
- 3) A high resistance in series is connected with the voltmeter/वोल्टमीटर के साथ श्रृंखला में उच्च प्रतिरोध जोड़ा जाता है
- 4) A high resistance in parallel is connected with the voltmeter /वोल्टमीटर के साथ समान्तर में उच्च प्रतिरोध जोड़ा जाता है

Q 5) One of the control springs of a permanent magnet moving coil ammeter is Broken. If connected in a circuit, the meter would read / स्थाई चुम्बक चल कॉइल एम्मीटर की नियंत्रक स्प्रिंग में से एक टूटी हुई है। यदि सर्किट से जुड़ा हो, मीटर \_\_\_\_\_ रीड करेगा।

- 1) zero/ शून्य
- 2) half the correct value of the current/ करंट के सही मान से आधा
- 3) twice the correct value of the current/ करंट के सही मान से दुगना
- 4) an infinite figure/एक अनंत आंकड़ा

Q 6) The temperature range for soldering process is/ झलाई या टंकण प्रक्रिया के लिए तापमान रेंज \_\_\_\_\_ होती है।

- 1) 40°C to 100°C/ 40°C से 100°C
- 2) 180°C to 250°C/ 180°C से 250°C
- 3) 300°C to 500°C/ 300°C से 500°C
- 4) 600°C to 900°C/ 600°C से 900°C

Q 7) Paper capacitor is a type of/ पेपर संधारित्र एक प्रकार का \_\_\_\_\_ होता है।

- 1) Fixed capacitor/ स्थाई संधारित्र
- 2) Variable capacitor/ वेरिएबल संधारित्र
- 3) Either fixed or Variable depending on its usage/ उपयोग के आधार पर या तो स्थाई या वेरिएबल
- 4) None of these/ इनमें से कोई नहीं

Q 8) In forward region of its characteristics, a diode appears as / एक डायोड अपनी विशेषताओं के फॉरवर्ड क्षेत्र में \_\_\_\_\_ की तरह लगता है।

- 1) An ON switch/ एक ON स्विच
- 2) An OFF switch/ एक OFF स्विच
- 3) A capacitor/ एक संधारित्र
- 4) An high resistor/ एक उच्च रेसिस्टर

Q 9) Which of the following is not a basic Boolean operation?/ निम्न में से कौनसा मूलभूत बूलियन संचालन नहीं है?

- 1) OR
- 2) NOT
- 3) AND
- 4) FOR

Q 10) Which of the following is not an advantage of SMD?/ निम्न में से कौनसा SMD का एक लाभ नहीं है?

- 1) Smaller components/ छोटे पुर्जे/ निम्न घटक
- 2) Higher component density/ उच्चतर घटक घनत्व
- 3) Better mechanical performance under shake and vibration/ थरथराहट और कंपन के तहत बेहतर यांत्रिक प्रदर्शन
- 4) Can be used directly with breadboards / सीधे ब्रेडबोर्ड्स के साथ प्रयोग किये जा सकते हैं

Q 11) What is the Boolean expression for a three-input AND gate?/ तीन-इनपुट AND गेट

के लिए बूलियन व्यंजक क्या है?

- 1)  $X = A + B + C$
- 2)  $X = A \cdot B \cdot C$
- 3)  $A - B - C$
- 4)  $A \$ B \$ C$

Q 12) A communication method in which lower amplitude signal modulates amplitude of a higher frequency signal is called/ एक संचार माध्यम जिसमें निम्न आयाम सिग्नल उच्च आवृत्ति सिग्नल के आयाम को व्यवस्थित या न्यूनाधिक करते हैं

- 1) frequency modulation/ आवृत्ति अधिमिश्रण
- 2) amplitude modulation/ आयाम अधिमिश्रण
- 3) carrier modulation/ वाहक अधिमिश्रण
- 4) code modulation/ कोड अधिमिश्रण

Q 13) Most heavily doped of three semiconductor regions of a BJT is called/ BJT के तीन अर्धचालक क्षेत्रों में सबसे अधिक मादक को \_\_\_\_\_ कहा जाता है।

- 1) collector/ कलेक्टर
- 2) base/ बेस
- 3) emitter/ एमिटर
- 4) drain/ ड्रेन

Q 14) Given binary number is 00000111. It's 2's complement in hexadecimal form is: / 00000111 बाइनरी संख्या दी गयी है। हेक्साडेसीमल रूप में इसका 2's पूरक है-

- 1) F8
- 2) F9
- 3) 7
- 4) F0

Q 15) A half adder has:/ एक अर्ध एडर \_\_\_\_\_ से युक्त होता है।

- 1) 1 input 1 output / 1 इनपुट 1 आउटपुट
- 2) 2 input 2 output/ 2 इनपुट 2 आउटपुट
- 3) 2 input 1 output/ 2 इनपुट 1 आउटपुट
- 4) 3 input 3 output/ 3 इनपुट 3 आउटपुट

Q 16) A sequential circuit is one whose output depends on: / अनुक्रमिक सर्किट वह है जिसका आउटपुट \_\_\_\_\_ पर निर्भर करता है।

- 1) Present inputs/ वर्तमान इनपुट
- 2) Present states/ वर्तमान स्थिति
- 3) Present inputs and Present states both/ वर्तमान इनपुट और वर्तमान स्थिति दोनों
- 4) None of these/ इनमें से कोई नहीं

Q 17) D flip flop tracks the/ D फ्लिप फ्लॉप \_\_\_\_\_ का पता लगाता है।

- 1) input/ इनपुट
- 2) output/ आउटपुट
- 3) source/ स्रोत
- 4) ground/ तल

Q 18)  $J=K=0$  will make flip-flops/  $J=K=0$  फ्लिप फ्लॉप को \_\_\_\_\_ करेगा।

- 1) changed/ परिवर्तित
- 2) reversed/ परावृत्त
- 3) unchanged/ अपरिवर्तित
- 4) stopped/ बंद

Q 19) BCD counter counts from/ BCD काउंटर \_\_\_\_\_ से गिनता है।

- 1) 0 to 5/ 0 से 5
- 2) 1 to 5/ 1 से 5
- 3) 0 to 9/ 0 से 9
- 4) 1 to 9/ 1 से 9

Q 20) Which of the following colours allows you to identify a foam fire extinguisher?/  
निम्न में से कौनसा रंग आपको फोम अग्निशामक पहचानने की अनुमति देता है?

- 1) Blue/ नीला
- 2) Red/ लाल
- 3) Yellow/ पीला
- 4) Cream/ क्रीम

Q 21) Joystick is a/an:/ जॉयस्टिक \_\_\_\_\_ होती है।

- 1) Output device/ आउटपुट उपकरण
- 2) Input device/ इनपुट उपकरण
- 3) Processing device/ प्रोसेसिंग उपकरण
- 4) None of these/ इनमें से कोई नहीं

Q 22) Which type of the following capacitors is suitable for filter circuits?/  
संधारित्र का कौनसा प्रकार फ़िल्टर सर्किट के लिए उपयुक्त है?

- 1) Mica/ माइका
- 2) Ceramic/ सिरेमिक
- 3) Electrolytic/ विद्युत् अपघटनी
- 4) None of these/ इनमें से कोई नहीं

Q 23) RTDs are typically connected with other fixed resistors / RTDs आमतौर पर अन्य  
स्थायी प्रतिरोधकों \_\_\_\_\_ से जुड़ा होता है।

- 1) In a pi configuration/ एक pi विन्यास में
- 2) In a bridge configuration / एक ब्रिज विन्यास में
- 3) And variable resistors / और वेरिएबल प्रतिरोधकों

4) And capacitors in a filter-type circuit/ और फ़िल्टर प्रकार सर्किट में संधारित्र से

Q 24) The temperature coefficient of resistance for a thermistor is/ एक थर्मिस्टर के लिए प्रतिरोध का तापमान गुणांक \_\_\_\_\_ होता है।

- 1) low and negative/ निम्न और ऋणात्मक
- 2) low and positive/ निम्न और धनात्मक
- 3) high and negative/ उच्च और ऋणात्मक
- 4) high and positive/ उच्च और धनात्मक

Q 25) The term Poisson's ratio is connected with/ प्वासों अनुपात शब्द \_\_\_\_\_ से जुड़ा है।

- 1) LVDT/ एलवीडीटी
- 2) Strain Gauge/ स्ट्रेन गेज
- 3) Thermocouple/ तापयुग्म
- 4) Thermistor/ थर्मिस्टर

Q 26) The principle of operation of LVDT is based on variation of / एलवीडीटी संचालन का सिद्धांत \_\_\_\_\_ के रूपांतर पर आधारित है।

- 1) Self-inductance / स्व - प्रेरकत्व
- 2) Mutual inductance/ परस्पर प्रेरकत्व
- 3) Reluctance / रिलक्टन्स
- 4) Permeance / स्थिरता

Q 27) The printer in which printing head and paper is forced together to form the letters is called/ प्रिंटर जिसमें अक्षरों का निर्माण करने के लिए प्रिंटिंग हेड और कागज को एक साथ लगाया जाता है \_\_\_\_\_ कहलाता है।

- 1) non -impact printer/ नॉन-इम्पैक्ट प्रिंटर
- 2) page printers/ पेज प्रिंटर
- 3) impact printer/ इम्पैक्ट प्रिंटर
- 4) line printers/ लाइन प्रिंटर

Q 28) \_\_\_\_\_ cables are used to set up local area networks/ \_\_\_\_\_ तारों का प्रयोग स्थानीय क्षेत्र के नेटवर्क स्थापित करने के लिए किया जाता है।

- 1) Ethernet/ ईथरनेट
- 2) IDE
- 3) VGA
- 4) DVI

Q 29) DVD uses / डीवीडी \_\_\_\_\_ का प्रयोग करती है।

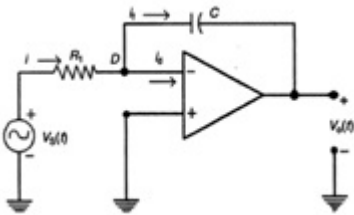
- 1) Laser beam for both recording and playback/ रिकॉर्डिंग और प्लेबैक दोनों के लिए लेज़र बीम
- 2) Laser beam for recording and video head for playback / रिकॉर्डिंग के लिए लेज़र बीम और प्लेबैक के लिए विडियो हेड

- 3) Video head for recording and Laser beam for playback / रिकॉर्डिंग के लिए विडियो हेड और प्लेबैक के लिए लेज़र बीम  
 4) None of these/ इनमें से कोई नहीं

Q 30) If an op-amp has one input grounded and the other input has a signal feed to it, then it is operating as what?/ यदि एक op-amp में एक इनपुट स्थापित है और दूसरे इनपुट में सिग्नल लगा है, तो यह किस तरह से काम कर रहा है?

- 1) Common-mode/ सामान्य मोड
- 2) Noninverting mode/ गैर परिवर्तक मोड
- 3) Single-ended/ सिंगल-एंडेड
- 4) Double-ended/ डबल-एंडेड

Q 31) The circuit shows the application of OPAMP as / सर्किट OPAMP का प्रयोग \_\_\_\_\_ के रूप में दर्शाता है।



- 1) Differentiator/ अवकलक
- 2) Integrator/ समकलक
- 3) Voltage follower/ वोल्टेज फोलोवर
- 4) None of these/ इनमें से कोई नहीं

Q 32) The option is not a type of biasing used in transistor: / \_\_\_\_\_ विकल्प ट्रांजिस्टर में प्रयुक्त बायसिंग का प्रकार नहीं है।

- 1) Fixed bias / स्थिर बायस
- 2) Emitter bias/ एमिटर बायस
- 3) Potential divider bias/ संभावित विभाजक बायस
- 4) Current divider bias/ करंट विभाजक बायस

Q 33) The voltage gain of the following transistor amplifier is near to unity./ निम्न ट्रांजिस्टर प्रवर्धक का वोल्टेज लाभ यूनिटी के समीप होता है।

- 1) CE
- 2) CB
- 3) CC
- 4) All of these/ ये सभी

Q 34) Colpitt Oscillator has/ कौलपिट दोलित्र \_\_\_\_\_ से युक्त होता है।

- 1) 1 Inductor & 1 Capacitor/ 1 प्रेरित्र और 1 संधारित्र
- 2) 2 Inductor & 1 Capacitor/ 2 प्रेरित्र और 1 संधारित्र
- 3) 1 Inductor & 2 Capacitor/ 1 प्रेरित्र और 2 संधारित्र
- 4) 2 Inductor & 2 Capacitor/ 2 प्रेरित्र और 2 संधारित्र

Q 35) A JFET is also known as \_\_\_ transistor/ एक JFET को \_\_\_\_\_ ट्रांजिस्टर के नाम से भी जाना जाता है।

- 1) Unipolar/ एकध्रुवीय
- 2) Bipolar/द्विध्रुवी
- 3) Multipolar/बहुध्रुवीय
- 4) Multijunction / बहुजंक्शन

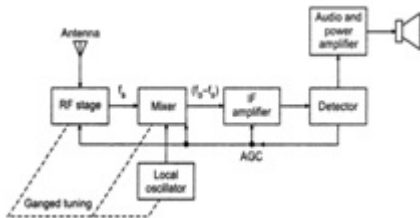
Q 36) The following is a correct statement about MOSFET:/ निम्न कथन MOSFET के बारे में सही है-

- 1) Current controlled/ विद्युत् प्रवाह नियंत्रित
- 2) Voltage controlled/ वोल्टेज नियंत्रित
- 3) Uncontrolled/ अनियंत्रित
- 4) Temperature controlled/ तापमान नियंत्रित

Q 37) IGBT is the acronym of:/ IGBT \_\_\_\_\_ की संक्षिप्ति है।

- 1) Insulated Gate Bipolar Transistor/ इंसुलेटेड गेट बाईपोलर ट्रांजिस्टर
- 2) Inbound Gate Bipolar Transistor/ इनबाउंड गेट बाईपोलर ट्रांजिस्टर
- 3) Insulated Grated Bipolar Transistor/ इंसुलेटेड ग्रेटेड बाईपोलर ट्रांजिस्टर
- 4) Insulated Gate Binary Transistor/ इंसुलेटेड गेट बाइनरी ट्रांजिस्टर

Q 38) The block diagram belongs to/ ब्लॉक आरेख \_\_\_\_\_ का है।



- 1) AM modulation / AM अधिमिश्रण
- 2) TV receiver/ TV रिसेवर
- 3) Super heterodyne receiver / सुपरहेट्रोडाइन रिसेवर
- 4) None of these/ इनमें से कोई नहीं

Q 39) Microcontroller 8051 IC has \_\_\_ pins. / माइक्रो नियंत्रक 8051 IC \_\_\_\_\_ पिनो से युक्त होता है।

- 1) 10
- 2) 20
- 3) 40
- 4) 50

Q 40) Global Positioning System uses/ ग्लोबल पोजिशनिंग सिस्टम \_\_\_\_\_ का उपयोग करता है।

- 1) CDMA

- 2) TDMA
- 3) SDMA
- 4) FDMA

Q 41) The Wheatstone Bridge is mainly used to measure \_\_\_\_ / व्हीटस्टोन ब्रीज का मुख्यत प्रयोग . . . . . को मापने के लिए होता है

- 1) Current / करेन्ट
- 2) Voltage / वोल्टेज
- 3) Node potential / नोड विभव
- 4) Resistance / प्रतिरोध

Q 42) The Wheatstone Bridge is mainly used to measure \_\_\_\_ / व्हीटस्टोन ब्रीज का मुख्यत प्रयोग . . . . . को मापने के लिए होता है

- 1) Current / करेन्ट
- 2) Voltage / वोल्टेज
- 3) Node potential / नोड विभव
- 4) Resistance / प्रतिरोध

Q 43) The capacity of a cell to measure in \_\_\_\_ / एक सेल की क्षमता को . . . . . में मापा जाता है

- 1) Amperes / एम्पीयर
- 2) Ampere-hour / एम्पीयर - घंटा
- 3) Watts / वाट
- 4) Watt-hours / वाट - घंटा

Q 44) What is form factor? / फार्म फैक्टर क्या है?

- 1) Average value / R.M.S. value. / औसत मान / आर. एम. एस मान
- 2) Average value / Peak value / औसत मान / शीर्ष मान
- 3) Instantaneous value / Average value / तात्क्षणिक मान / औसत मान
- 4) R.M.S. value / Average value. / आर. एम. एस मान / औसत मान

Q 45) In a Y-connected circuit, between each line voltage and phase voltage, there is a phase angle of \_\_\_\_ / Y-योजित सर्किट में प्रत्येक लाइन वोल्टेज और फेज वोल्टेज के बीच . . . . . का फेज एंगल होता है

- 1)  $0^\circ$
- 2)  $30^\circ$
- 3)  $60^\circ$
- 4)  $120^\circ$

Q 46) The special device which converts AC into DC and vice versa is known as \_\_\_\_ / वह विशेष डिवाइस जो एसी को डीसी और इस के प्रतिकूल में बदलने को . . . . . कहते हैं

- 1) Armature / आर्मेचर
- 2) Slip rings / स्लिप रिंग



- 3) Split rings / स्पलीट रिंग
- 4) Field magnet / क्षेत्र चुंबक

Q 47) Which DC motor will be preferred for machine tools? / किस डी सी मोटर को मशीन टूल के लिए प्रधानता दी जाती है?

- 1) Series motor / सीरिज मोटर
- 2) Shunt motor / शंट मोटर
- 3) Cumulative compound motor / संचयी कंपाउंड मोटर
- 4) Differential compound motor / विभेदी कंपाउंड मोटर

Q 48) Alternative current generator is basically based upon \_\_\_\_ / एल्टरनेटिव करेन्ट जेनेरेटर मूलतः ..... पर आधारित होता है

- 1) Amperes law / एम्पीयर का नियम
- 2) Lenz s law / लेंज का नियम
- 3) Faradays law / फैराडे का नियम
- 4) Coulombs law / कूलम्ब का नियम

Q 49) An ideal ammeter has \_\_\_\_ resistance / आदर्श आमीटर का प्रतिरोध ..... होता है

- 1) Low / निम्न
- 2) Infinite / अनन्त
- 3) Zero / शून्य
- 4) High / उच्च

Q 50) With forward bias to a pn junction, the width of depletion layer \_\_\_\_ / अग्र बायस से pn जंक्शन तक डिप्लिशन लेयर की चौड़ाई .....

- 1) Decreases / घटती है
- 2) Increases / बढ़ती है
- 3) Remains the same / समान रहती है
- 4) None of the these / इनमें से कोई नहीं

Q 51) In a Schottky diode, the silicon layer acts as \_\_\_\_ / एक स्कॉटकी डायोड में सिलिकॉन परत ..... के रूप में कार्य करती है

- 1) Anode / एनोड
- 2) Cathode / कैथोड
- 3) Gate / गेट
- 4) Common terminal / कॉमन टर्मिनल

Q 52) The number of depletion layers in a transistor is \_\_\_\_\_ / ट्रांजिस्टर में डिप्लिशन लेयर की संख्या ..... होती है

- 1) four / चार
- 2) three / तीन

- 3) one / एक
- 4) two / दो

Q 53) The push-pull circuit must use \_\_\_\_ operation. / पुश - पुल सर्किट को ..... प्रचालन का उपयोग करना चाहिए।

- 1) Class A / श्रेणी A
- 2) Class C / श्रेणी C
- 3) Class B / श्रेणी B
- 4) Class AB / श्रेणी AB

Q 54) In a phase shift oscillator, we use \_\_\_\_ RC sections / फेज शिफ्ट दोलक में हम .....  
... RC सेक्शन का उपयोग करते हैं

- 1) Two / दो
- 2) three / तीन
- 3) Four / चार
- 4) Five / पांच

Q 55) In an unregulated power supply, if input AC voltage increases, the output voltage \_\_\_\_ / अविनियमित पावर सप्लाई में यदि इनपुट ए सी वोल्टेज बढ़ता है तो आउटपुट वोल्टेज

- 1) Increases / बढ़ता है
- 2) Decreases / घटता है
- 3) Remains the same / समान रहता है
- 4) None of these / इनमें से कोई नहीं

Q 56) The most commonly used filters in SSB generation are \_\_\_\_ / एसएसबी जेनरेशन में अति सामान्य रूप से प्रयुक्त फिल्टर ..... होता है

- 1) Mechanical / यांत्रिक
- 2) RC / आरसी
- 3) LC / एलसी
- 4) Low-pass / निम्न पास

Q 57) In a communication system, when noise is added to a signal? / संचार प्रणाली में सिगनल में कब शोर जोड़ा जाता है?

- 1) At the receiving end / ग्राही सिरे पर
- 2) At transmitting antenna / पारेषण एंटीना पर
- 3) In the channel / चैनल में
- 4) During regeneration of the information / सूचना उत्थान के समय

Q 58) A tape recording head converts \_\_\_\_ / एक टेप रिकार्डिंग हेड \_\_\_\_\_ बदलता है

- 1) Sound waves to radio signals / ध्वनि तरंग को रेडियो सिगनल में
- 2) Sound waves to fluctuating electric current / ध्वनि तरंग को अस्थिर इलेक्ट्रिक करेन्ट में

3) Audio-frequency currents to a fluctuating magnetic field. / ऑडियो आवृत्ति करेन्ट को अस्थिर चुंबकीय क्षेत्र में

4) Direct current to audio-frequency currents / एकदिश धारा को ऑडियो आवृत्ति करेन्ट में

Q 59) Microphones and loudspeakers are examples of \_\_\_\_\_. / माइक्रोफोन और लाउडस्पीकर निम्न के उदाहरण हैं

- 1) Mixers / मिक्सर
- 2) Transducers / ट्रांसड्यूसर
- 3) Amplifiers / एम्पलीफायर
- 4) Equalizers / इकेलाइजर

Q 60) Frequencies in the UHF range propagate by means of \_\_\_\_\_. / UHF रेंज में आवृत्तियां . . . . .के माध्यम से वर्धित होती हैं

- 1) Ground waves / भू तरंग
- 2) Sky waves / आकाशीय तरंग
- 3) Surface waves / सतह तरंग
- 4) Space waves / अंतरिक्ष तरंग

Q 61) An SCR behaves as a \_\_\_\_\_ switch / एससीआर . . . . . स्विच के रूप में व्यवहार करता है

- 1) Unidirectional / एकदिशीय
- 2) Bidirectional / द्विदिशीय
- 3) Mechanical / यांत्रिक
- 4) None of these / इनमें से कोई नहीं

Q 62) An ideal UHF. is a \_\_\_\_\_ / आदर्श UHF. . . . . होता है

- 1) Voltage-controlled voltage source (VCVS) / वोल्टेज -नियंत्रित वोल्टेज स्रोत (VCVS)
- 2) Voltage-controlled current source (VCCS) / वोल्टेज -नियंत्रित करेन्ट स्रोत (VCCS)
- 3) Current-controlled voltage source (CCVS) / करेन्ट -नियंत्रित वोल्टेज स्रोत (CCVS)
- 4) Current-controlled current source (CCCS) / करेन्ट - नियंत्रित करेन्ट स्रोत (CCCS)

Q 63) One that clips positive part of voltage is known as \_\_\_\_\_ / वोल्टेज का क्लीप धनात्मक भाग \_\_\_\_\_ नाम से जाना जाता है

- 1) Current regulator / करेन्ट रेगुलेटर
- 2) Clipper / क्लीपर
- 3) Multimeter / मल्टीमीटर
- 4) Voltage regulator / वोल्टेज रेगुलेटर

Q 64) CRO uses \_\_\_\_\_ / सीआरओ . . . . . का उपयोग करता है

- 1) Electrostatic deflection / इलेक्ट्रोस्टैटिक विक्षेपण
- 2) Magnetic deflection / चुंबकीय विक्षेपण
- 3) Electro- magnetic deflection / इलेक्ट्रो-चुंबकीय विक्षेपण

4) None of these / इनमें से कोई नहीं

Q 65) Which of the following gates has the exact inverse output of the OR gate for all possible input combinations? / निम्न में से कौन सा गेट सभी संभव इनपुट संयोजन के लिए OR गेट को सटीक व्युत्क्रम आउटपुट है?

- 1) NOR
- 2) NOT
- 3) NAND
- 4) AND

Q 66) A simple flip-flop is \_\_\_\_ / साधारण फ्लिप - फ्लॉप . . . . . होता है

- 1) 2 bit memory / 2 बिट मेमोरी
- 2) 1 bit memory / 1 बिट मेमोरी
- 3) A four state device / चार स्टेट डिवाइस
- 4) Nothing to do with memory / मेमोरी के साथ कुछ भी नहीं करना

Q 67) Another name for the horizontal retrace of a TV receiver is \_\_\_\_ / टीवी रिसेवर के क्षैतिज रिट्रेस के लिए दूसरा नाम \_\_\_\_ है

- 1) Ringing / रिंगिंग
- 2) Burst / बर्स्ट
- 3) Damper / डैम्पर
- 4) Flyback / फ्लाईबैक

Q 68) The color TV system adopted in India is \_\_\_\_ / भारत में अपनाए गए रंगीन टेलीविजन सिस्टम . . . . . हे

- 1) PAL System / पीएल सिस्टम
- 2) NTSC System / एन टी एस सी सिस्टम
- 3) CCTV System / सी सी टी वी सिस्टम
- 4) All of these / सभी

Q 69) Which of the following has the most capacity? / निम्न में से किसकी क्षमता अधिकतम होती है ?

- 1) CD-R
- 2) DVD
- 3) VCD
- 4) CD-RW

Q 70) A waveguide section in a microwave circuit will act as a \_\_\_\_ / माइक्रोवेव सर्किट में वेव गाइड सेक्शन . . . . . के रूप में कार्य करता है

- 1) Low-pass filter / लो-पास फिल्टर
- 2) Band-pass filter / बैंड - पास फिल्टर
- 3) High-pass filter / हाई - पास फिल्टर
- 4) Band-reject filter / बैंड रिजेक्ट फिल्टर

Q 71) In PCM, the samples are dependent on \_\_\_\_\_ / पी सी एम में नमूने . . . . . पर आश्रित होते हैं

- 1) Time / समय
- 2) Frequency/ आवृत्ति
- 3) Quantization level / क्वाण्टिजेशन लेवल
- 4) Interval between quantization level / क्वाण्टिजेशन लेवल के बीच अंतराल

Q 72) GSM is a digital cellular phone system using \_\_\_\_\_ / जी एस एम एक डिजिटल सेलूलर फोन सिस्टम है जो . . . . . का प्रयोग करता है

- 1) FDMA / एफ डी एम ए
- 2) TDMA / टी डी एम ए
- 3) CDMA / सी डी एम ए
- 4) FDMA and TDMA / एफ डी एम ए और टी डी एम ए

Q 73) In telephony, the primary cause of echo and ringing is \_\_\_\_\_ / टेलीफोन में प्रतिध्वनि और सिंगिंग का प्राथमिक कारण होता है

- 1) Intermodulation noise / इंटरमोडुलेशन शोर
- 2) Crosstalk / क्रॉस टॉक
- 3) Impedance mismatch / इम्पीडेंस मिसमैच
- 4) Thermal noise / तापीय शोर

Q 74) \_\_\_\_\_ power amplifier has highest collector efficiency. / . . . . . पावर एम्पलीफायर की कलेक्टर दक्षता उच्चतम होती है

- 1) Class C / श्रेणी C
- 2) Class A / श्रेणी A
- 3) Class B / श्रेणी B
- 4) Class AB / श्रेणी AB

Q 75) A magnetic field exists around \_\_\_\_\_ / चुंबकीय क्षेत्र . . . . . के चारों ओर होता है

- 1) Iron / लोहा
- 2) Copper / तांबा
- 3) Aluminium / एल्युमिनियम
- 4) Moving charges / मूविंग चार्ज

Q 76) A zener diode is used as a/an \_\_\_\_\_ / जेनर डायोड का प्रयोग . . . . . के रूप में होता है

- 1) Amplifier / एम्पलीफायर
- 2) Voltage regulator / वोल्टेज रेगुलेटर
- 3) Rectifier / रेक्टिफायर
- 4) Multivibrator / मल्टीवाइब्रेटर

**LEVEL 1 Answer key**

Question No.	Option
1	2
2	1
3	3
4	3
5	1
6	2
7	1
8	1
9	4
10	4
11	2
12	2
13	3
14	2
15	2
16	3
17	1
18	3
19	3
20	4
21	2
22	3
23	2

Question No.	Option
31	2
32	4
33	3
34	3
35	1
36	2
37	1
38	3
39	3
40	1
41	4
42	4
43	2
44	4
45	2
46	3
47	2
48	3
49	3
50	1
51	2
52	4
53	3

Question No.	Option
61	1
62	1
63	2
64	3
65	1
66	2
67	4
68	1
69	2
70	3
71	1
72	4
73	3
74	1
75	4
76	2

24	3	54	2
25	2	55	1
26	2	56	1
27	3	57	3
28	1	58	3
29	1	59	3
30	3	60	4

## Electronics Mechanic Final LEVEL 2

Q 1) During measurement of voltmeter and current in a load, ammeter and voltmeter are connected in series and across the load respectively. If ammeter and voltmeter position are interchanged by mistake, then/ एक लोड में वाल्टमीटर और करंट को मापने के दौरान, एम्

- 1) voltmeter will damage/ वाल्टमीटर खराब हो जायेगा
- 2) ammeter will damage/ एम्मीटर खराब हो जायेगा
- 3) both the meter will damage/ दोनों मीटर खराब हो जायेंगे
- 4) both the miter will safe/ दोनों मीटर सुरक्षित रहेंगे

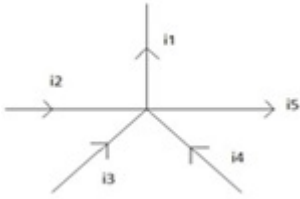
Q 2) Varactor diode are operated in \_\_\_\_\_ region to have maximum efficiency/ वैरेक्टर डायोड अधिकतम दक्षता के लिए \_\_\_\_\_ क्षेत्र में संचालित किया जाता है।

- 1) cutoff region/ कटऑफ क्षेत्र
- 2) saturation region/ संतृप्ति क्षेत्र
- 3) reverse saturation region/ उल्लम संतृप्ति क्षेत्र
- 4) active region/ सक्रीय क्षेत्र

Q 3) Unshielded Twisted-Pair cables are used in/ अनशील्डिड ट्विस्टेड-पेअर केबल \_\_\_\_\_ में प्रयोग की जाती हैं।

- 1) telephone lines/ टेलीफोन लाइनों
- 2) DSL lines/ DSL लाइनों
- 3) LAN/ लैन
- 4) All of these/ ये सभी

Q 4) Relation between currents according to KCL is/ KCL के अनुसार विद्युत् प्रवाहों के बीच का संबंध है-



- 1)  $i_1=i_2=i_3=i_4=i_5$
- 2)  $i_1+i_4+i_3=i_5+i_2$
- 3)  $i_1-i_5=i_2-i_3-i_4$
- 4)  $i_1+i_5=i_2+i_3+i_4$

Q 5) In case of Inductive circuit, inductive reactance (XL) is \_\_\_\_\_ proportional to the frequency. / प्रेरणिक सर्किट के मामले में, प्रेरणिक प्रतिघात आवृत्ति के \_\_\_\_\_ अनुपातिक होता है।

- 1) Directly / प्रत्यक्ष रूप से
- 2) Inversely / विपरीततः
- 3) No Effect/ कोई प्रभाव नहीं
- 4) invalid question/अमान्य प्रश्न

Q 6) In an ideal OPAMP, the voltage gain for the common mode signal is/ एक आदर्श OPAMP में, सामान्य मोड सिग्नल के लिए वोल्टेज बढ़त \_\_\_\_\_ होती है।

- 1) 0
- 2) 0.5
- 3) 2
- 4) Infinity/ अनंत

Q 7) Which of following will provide attenuation in feedback oscillators?/ निम्न में से क्या फीडबैक दोलन में क्षीणन प्रदान करेगा?

- 1) positive feedback/ धनात्मक फीडबैक
- 2) positive feedforward/ धनात्मक फीडफॉरवर्ड
- 3) amplifier/ प्रवर्धक
- 4) modulator/ अधिमिश्रक

Q 8) In microcontrollers, I2C stands for/ माइक्रो नियंत्रक में, I2C से आशय है-

- 1) Inter-Integrated Clock/ इंटर-इंटीग्रेटेड क्लॉक
- 2) Initial-Integrated Clock/ इनिशियल-इंटीग्रेटेड क्लॉक
- 3) Intel-Integrated Circuit/ इंटेल-इंटीग्रेटेड सर्किट
- 4) Inter-Integrated Circuit/ इंटर-इंटीग्रेटेड सर्किट

Q 9) What is the address range of SFR Register bank in 8051 microcontroller?/ 8051 माइक्रो नियंत्रक में SFR रजिस्टर बैंक की एड्रेस रेंज क्या है?

- 1) 00H-77H
- 2) 40H-80H
- 3) 80H-7FH



4) 80H-FFH

Q 10) In cellular telephony, for forward and reverse communication, system uses two separate/ सेलुलर टेलीफोन में, फॉरवर्ड और रिवर्स संचार के लिए, सिस्टम दो अलग-अलग \_\_\_\_\_ का प्रयोग करता है।

- 1) Digital signals/ डिजिटल सिग्नल
- 2) Analog Systems/ एनालॉग सिस्टम
- 3) Digital Data/ डिजिटल डाटा
- 4) Analog Channels/ एनालॉग चैनल

Q 11) The binary number for octal 45 is \_\_\_\_\_ / ऑक्टल 45 के लिए बाइनरी संख्या है \_\_\_\_\_

- 1) 100010
- 2) 100101
- 3) 110101
- 4) 100100

Q 12) 2's complement of 1101100 is \_\_\_\_\_ / 1101100 का 2's संपूरक \_\_\_\_\_ है

- 1) 11100
- 2) 10100
- 3) 110100
- 4) 100100

Q 13) Determine the values of A, B, C and D that make the product term A B C D equal to 1. / A, B, C और D का मान बताएं जो उत्पाद पद A B C D का 1 के बराबर बनाता है

- 1) A = 0, B = 1, C = 0, D = 1
- 2) A = 0, B = 0, C = 0, D = 1
- 3) A = 1, B = 1, C = 1, D = 1
- 4) A = 0, B = 0, C = 1, D = 0

Q 14) A decoder will have \_\_\_\_\_ / डिकोडर में ..... होंग

- 1) 3 inputs / 3 इनपुट
- 2) 4 inputs / 4 इनपुट
- 3) 5 inputs / 5 इनपुट
- 4) 6 inputs / 6 इनपुट

Q 15) A device which converts BCD to Seven Segment is called \_\_\_\_\_ / वह डिवाइस जो BCD को सात सेगमेंट में बदलता है, ..... कहते हैं

- 1) Encoder / इनकोडर
- 2) Decoder / डिकोडर
- 3) Multiplexer / मल्टीप्लेक्सर
- 4) Demultiplexer / डिमल्टीप्लेक्सर

Q 16) Which of the following memories must be refreshed many times per second? / किस प्रकार की मेमोरी को प्रति सेकंड कई बार रिफ्रेश करना चाहिए?

- 1) Static RAM / स्टेटिक रैम
- 2) Dynamic RAM / गतिशील रैम
- 3) EPROM / इप्रोम
- 4) ROM / रोम

Q 17) The number of hardware interrupts that the processor 8085 consists of is \_\_\_\_ / प्रोसेसर 8085 में हार्डवेयर इंटरप्स की संख्या \_\_\_\_ है

- 1) 1
- 2) 3
- 3) 5
- 4) 7

Q 18) In 8086, example for non maskable interrupts is \_\_\_\_ / 8086 में नॉन मास्केबल इंटरप्स के लिए उदाहरण है

- 1) TRAP
- 2) RST6.5
- 3) INTR
- 4) RST6.6

Q 19) How many 16 bit registers are there in Intel 8085? / इनटेल 8085 में कितने 16 बिट के रजिस्टर होते हैं?

- 1) 2
- 2) 4
- 3) 8
- 4) 16

Q 20) The full form of BIOS is \_\_\_\_ / BIOS का पूरा नाम \_\_\_\_\_ है

- 1) Basic Input Output System / बेसिक इनपुट आउटपुट सिस्अम
- 2) Base Initiative Output Set / बेस इनीशिएटिव आउटपुट सेट
- 3) Basic Input Organizational System / बेसिक इनपुट ओर्गनइजेशनल सिस्टम
- 4) Basic Industry Operating System / बेसिक इंडस्ट्री आपरेटिंग सिस्टम

Q 21) A hard disk is divided into tracks, which are further subdivided into \_\_\_\_ / हार्ड डिस्क को ट्रैक में विभाजित करते हैं जिसे बाद में ..... उपविभाजित करते हैं

- 1) Clusters / क्लस्टर
- 2) Sectors / सेक्टर
- 3) Vectors / वेक्टर
- 4) Heads / हेड

Q 22) What is the term used, when you press and hold the left mouse key and move the mouse around the slide? / जब आप बायीं माउस की को दबाते हैं और पकड़े रखते हैं तथा स्लाइड के चारों ओर माउस को चलाते हैं, उसके लिए किस पद का प्रयोग होता है

- 1) Highlighting / हाईलाइटिंग

- 2) Dragging / ड्रैगिंग
- 3) Selecting / सलेक्टिंग
- 4) Moving / मूविंग

Q 23) \_\_\_\_\_ copies electrical signals from one Ethernet to another. / एक अर्थनेट से दूसरे अर्थनेट तक इलेक्ट्रिकल सिगनल को कौन कॉपी करता है

- 1) Bridge / ब्रिज
- 2) Repeater / रीपिटर
- 3) Hub / हब
- 4) Passive Hub / निष्क्रिय हब

Q 24) \_\_\_ type of connector is used to plug a telephone line into a modem. / टेलीफोन लाइन को मोडेम में प्लग करने के लिए ..... प्रकार को कनेक्टर का प्रयोग होता है

- 1) COM1
- 2) RJ-45
- 3) RJ-11
- 4) RJ-10

Q 25) The full form of CRT is \_\_\_\_\_. / सी आर टी का पूरा नाम है

- 1) Crystal Ray Tube / क्रिस्टल रे ट्यूब
- 2) Cathode Ray Tube / कैथोड रे ट्यूब
- 3) Cabin Ray Tube / केबिन रे ट्यूब
- 4) Carbon Ray Tube / कार्बन रे ट्यूब

#### LEVEL 2 Answer key

Question No.	Option
1	2
2	3
3	4
4	4
5	1
6	1
7	1
8	4
9	4

10	4
11	2
12	2
13	1
14	1
15	2
16	2
17	2
18	1
19	1
20	1
21	2
22	2
23	2
24	3
25	2